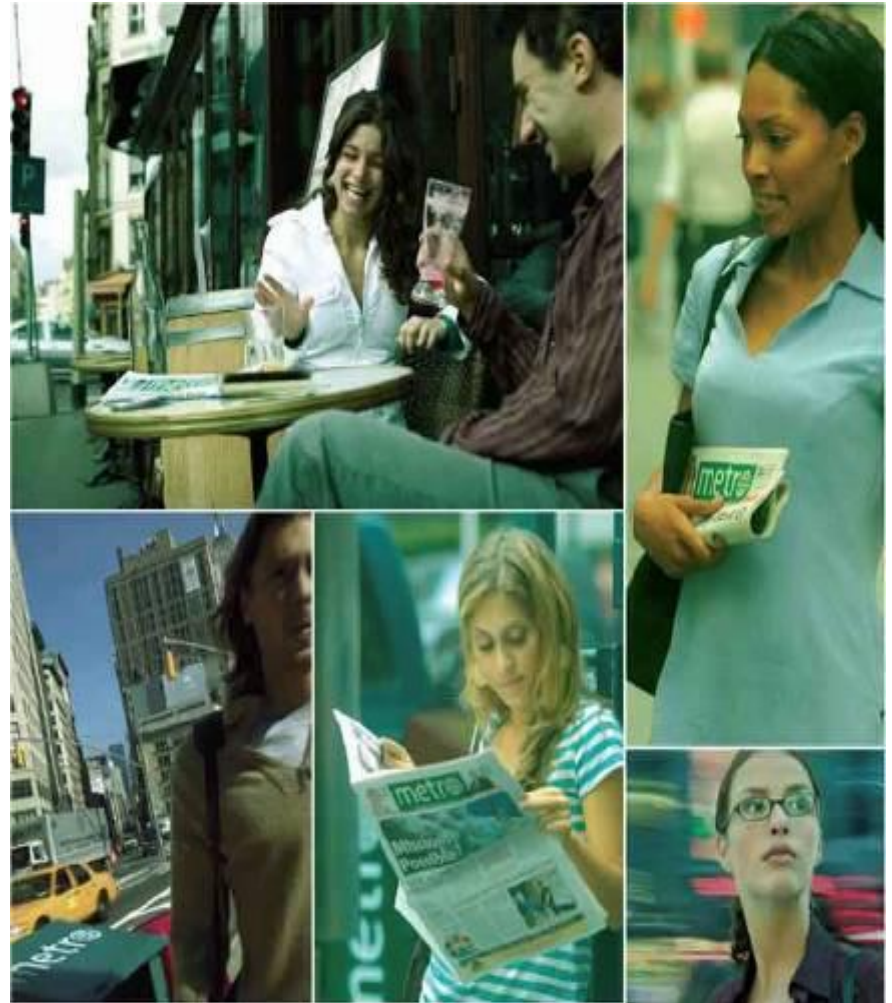


# METRO ECUADOR

Marzo, 2010



metro®

# METRO ECUADOR

METROECUADOR, conformado por METROHOY y METROQUIL, la red de diarios con la mayor circulación en Ecuador; los primeros de circulación gratuita que cubren un extenso segmento del mercado nacional de prensa.

**LOS TERMINALES DE QUITO CON MODERNA TECNOLOGÍA**  
Espectáculos p/16

**Sexy y sin tapujos Megan Fox habló con Metro**

**Diario global más grande del mundo llega a Ecuador**  
Crónica p/10

Las ideas de libertad llegaron desde Francia

■ METRO, en su afán de crecer y servir mejor, se une a METRO INTERNACIONAL

Una nueva cinta de Harry Potter llega a los cines

Deportes p/14

No todos los DT ganan tan bien como Maradona

Crónica p/10

Fosforito y los secretos para ser buen mago

Deportes p/14

En el deporte blanco hay 'diosas'

Deja que resalte toda tu belleza

**B. OBAMA RECIBE 30 AMENAZAS DE MUERTE AL DIA**  
Cartelera p/11

**G.I. Joe evita las críticas antes de estrenarse**

**Fondos de reserva, el 'alza' no es para todos**  
Deportes p/14

Dos grandes miden fuerzas en Monumental

Quienes tienen menos de un año de afiliados no tendrán 'traspaso' a su salario.

Metroquil amplía su cobertura

600 personas por día se chequean por el AHI-N1

Economía p/10

Arroz y maíz de Ecuador van para Venezuela

Espectáculos p/14

El canto atrae a la versátil Jrsula Streng

Contrapunto p/14

Socialistas del siglo XXI, con afares belicistas

Los afijos se refuerzan con todos

Deportes p/10

Méndez regresa a Liga de Quito



# ANTECEDENTES

METRO circula en Ecuador desde el año 2002 en Quito y 2006 en Guayaquil, los diarios empezaron a entregarse en los andenes de los sistemas de transporte del Trolebús en Quito y la Metrovía en Guayaquil.

METRO se posicionó como el único diario gratuito con sus dos ediciones dirigidas al público de clase ABC de Quito y Guayaquil; un diario comunitario con amplias coberturas de temas que no tenían cabida en los diarios tradicionales.



# METROHOY desde Julio de 2002

16 páginas (8 Full color, 8 B/N), tabloide, gratuito.  
Distribución en más de 50 paradas del Trolebús.  
Rutas desde El Recreo hasta la Y.

**NSE:** Alto, 7%; **Medio, 57%**; Bajo 36%.

**GENERO:** **59%, Hombres**; 41%, Mujeres.

**EDAD:** **25 a 44 años, 40%**; 18 a 24 años 25%, 45 a 65 años 20%.



# METROQUIL desde Julio de 2006

16 páginas (8 Full color, 8 B/N), tabloide, gratuito.  
Distribución en más de 50 paradas de la Metrovía.  
Rutas desde el Guasmo hasta el Aeropuerto.

**NSE:** Alto, 5%; **Medio, 52%**; Bajo 43%.

**GENERO:** **57%, Hombres**; 43%, Mujeres.

**EDAD:** **25 a 44 años, 42%**; 18 a 24 años 23%, 45 a 65 años 21%.



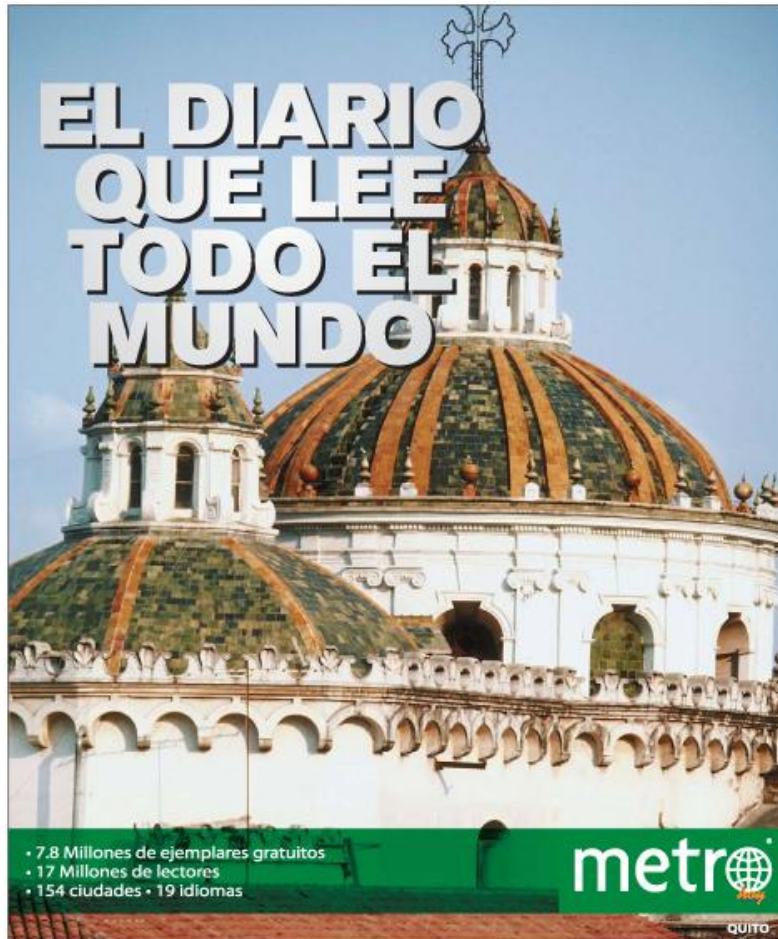
# AHORA SOMOS PARTE DE LA RED DE DIARIOS MAS GRANDE DEL MUNDO

Debido al éxito de METRO en el país, a partir del 2009, en un proceso por el que el grupo Metro International de Suecia, entró a Ecuador como accionista minoritario de la empresa editora, METROHOY y METROQUIL, los dos diarios que forman METROECUADOR, pasan a integrarse a la red global de diarios gratuitos más grande del mundo.

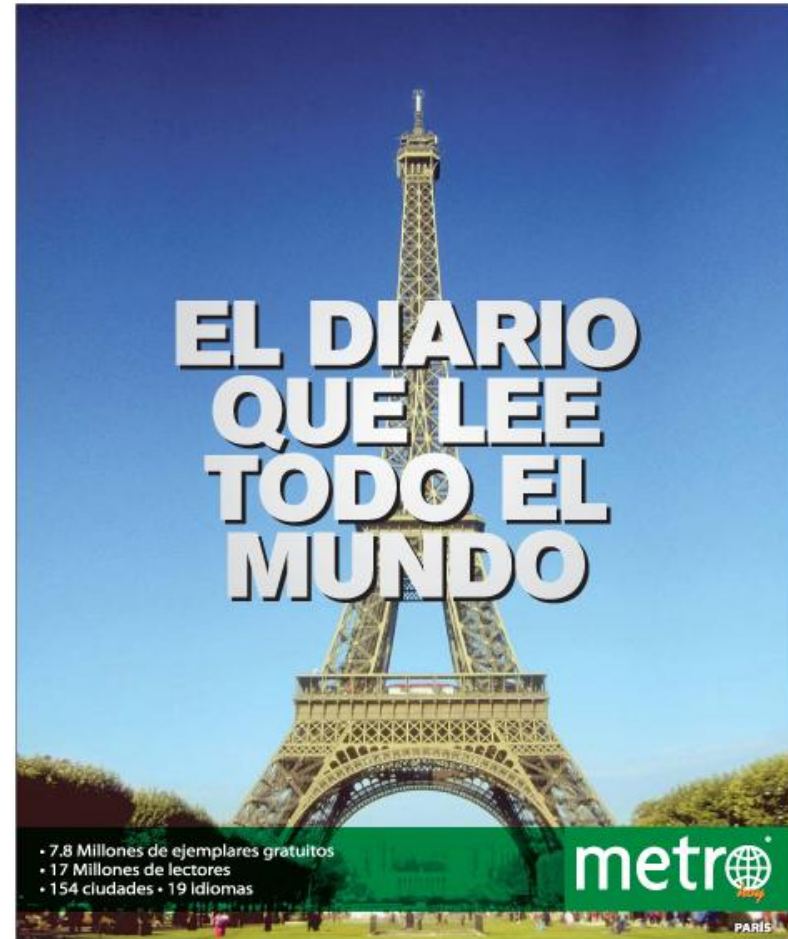
Con una campaña agresiva informamos a nuestros lectores de la llegada del “nuevo” METRO, el diario que lee todo el mundo...



# CAMPAÑA PUBLICITARIA



Quito



Paris



# CAMPAÑA PUBLICITARIA



# METRO INTERNACIONAL EN CIFRAS



Actualmente, METRO publica 55 ediciones en 86 ciudades de 19 países distribuidos en todo el mundo y en 15 idiomas.

Nuestra América está servida por varias ediciones de METRO en ciudades como: Santiago de Chile, Ciudad de México, Sao Paulo, New York, Boston, Filadelfia, Montreal, Quito, Guayaquil entre otros. En los próximos meses se espera lanzar METRO en otras ciudades de Latino América.





# REVOLUCIONARIA DISTRIBUCION

La innovadora idea de los diarios de distribución gratuita, con calidad en **contenido e impresión**, genera nuevos lectores jóvenes y más mujeres con participación activa en la vida moderna que necesitan estar bien informados a primera hora de la mañana. El mercado de prensa gratuita requiere de un sofisticado método de distribución. Al momento de elegir los canales de distribución, **METRO elige a sus lectores.**

En el Ecuador, de lunes a viernes, METRO se distribuye **gratuitamente** en las paradas de los sistemas de transporte masivo de Quito y Guayaquil; **en puntos urbanos**, estratégicamente ubicados a lo largo las dos ciudades; en **aeropuertos, hospitales, hoteles, terminales de transporte y edificios corporativos.**



Distribución calle



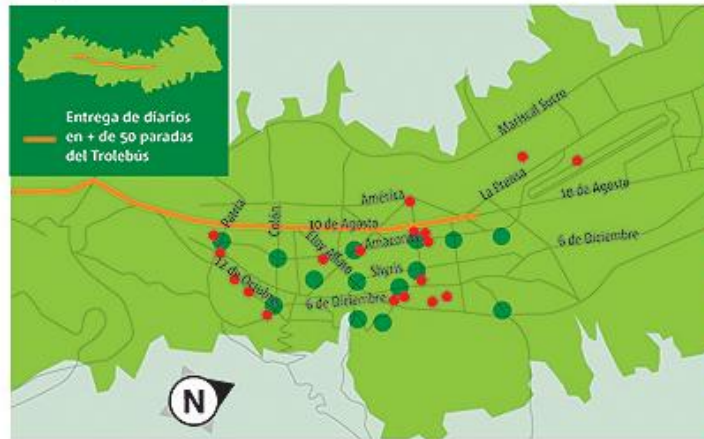
Distribución en Trolebús y Metrovía



# PUNTOS DE DISTRIBUCIÓN

## QUITO •

América y Brasil / Amazonas y Gaspar de Villaruel / Río Coca y Amazonas / Amazonas y NN.UU. / Shyris y NN.UU. / Shyris y Eloy Alfaro / Amazonas y República / Amazonas y Colón / Amazonas y Patria / Eloy Alfaro y Granados / González Suárez y San Ignacio / González Suárez y Bosmediano / Diego de Almagro y República / 6 de Diciembre y Portugal / 12 de Octubre y Colón



### Presencia en edificios corporativos

• Renazzo Plaza	Shyris y Suecia
• Argentum	Shyris y Suecia
• La Previsora	Amazonas y NN.UU.
• Twin Towers	República del Salvador
• Puerta del Sol	Amazonas y NN.UU.
• Plaza Kendo	República del Salvador
• World Trade Center	Av. 12 de Octubre
• Repsol/ Bayer	Av. 12 de Octubre
• Torre 1492	Av. 12 de Octubre
• Cofiec	Amazonas y Patria
• CFN	Reina Victoria y Patria
• Las Cámaras	Amazonas y República
• Edf. Finandes / Mindshare/ Iberia	Amazonas y Eloy Alfaro
• CityCorp/ Coca-Cola	Rep. del Salvador y NN.UU.
• Plaza de las Américas	República y NN.UU.
• Plaza Deportiva	Amazonas
• IDE	Nicolás López 518 (Pinar Bajo)
• Aeropuerto	Amazonas y La Prensa

## GUAYAQUIL •

Vía Perimetral a Samborombón frente a Mi Comisariato / Av. Boyacá y Julián Coronel / Av. Chile y El Oro / Av. Víctor Emilio Estrada y Circunvalación Sur / Av. Las Mojas y Víctor Emilio Estrada / Av. Francisco de Orellana frente a Torres de World Trade Center / Av. Benjamin Carrión y Guillermo Pareja Rolando / Av. Plaza Danin y San Jorge / Av. De las Américas y Plaza Danin / Av. Del Bombero vía a la costa / Av. 9 de Octubre Y García Avilés / Av. 9 de Octubre y Pichincha



### Presencia en edificios corporativos

• Edificio Centrum (PORTA)	Av. Francisco de Orellana
• World Trade Center	Av. F. de Orellana y José L. Castillo
• Edif. de las Cámaras	Av. F. de Orellana y Miguel Alcivar
• Torres del Norte (A)	Av. Miguel Alcivar y Nahim Issaias
• Torres del Norte (B)	Av. Miguel Alcivar y Nahim Issaias
• Mecanos	Av. de las Américas y E. Almazan
• Dicentro	Av. Juan Tanca Marengo K 1.8
• Executive Center	Av. J. Orratia y Juan T. Marengo
• Professional Center	Av. J. Orratia y Juan T. Marengo
• Banco La Previsora	Av. 9 de Octubre y Malecón
• Samborombon Business Center	Km2 vía a Samborombón
• San Francisco 300	Av. Gral. Córdova y 9 de Octubre
• SRI	Av. Fco. de Orellana y J.L. Castillo
• Ormihospital	Av. Abel Romero C. y J. Tanca M.
• Aeropuerto	Av. de Las Américas

# METRO EN LA WEB

## [www.metropoint.com](http://www.metropoint.com)

**Read Your Metro**

THE LATEST NEWS FROM HOME

Click on a flag to view or download your preferred Metro newspaper.  
To read your Metro newspaper, click on Acrobat Reader 5.0 and install it for FREE.

- Brazil
- Canada
- Chile
- China
- Czech Republic
- Denmark
- Ecuador
- Finland
- France
- Greece
- Holland
- Hungary
- Italy
- Korea
- Mexico
- Portugal
- Russia
- Spain
- Sweden
- USA

© copyright Metropoint 2002

**Ecuador, quito**

THE LATEST NEWS FROM HOME

Click on "Get Your Metro" button to get the PDF file with selected issue. The file will be saved on your hard disk for off-line view using Acrobat reader or any other PDF viewer.

March 2010

S	M	T	W	Th	F	S
	1	2	3	4	5	6
7	8	9	10	11	12	13
14	15	16	17	18	19	20
21	22	23	24	25	26	27
28	29	30	31			

© copyright Metropoint 2002

# METRO EN LA WEB

[www.metrohoy.com.ec](http://www.metrohoy.com.ec)

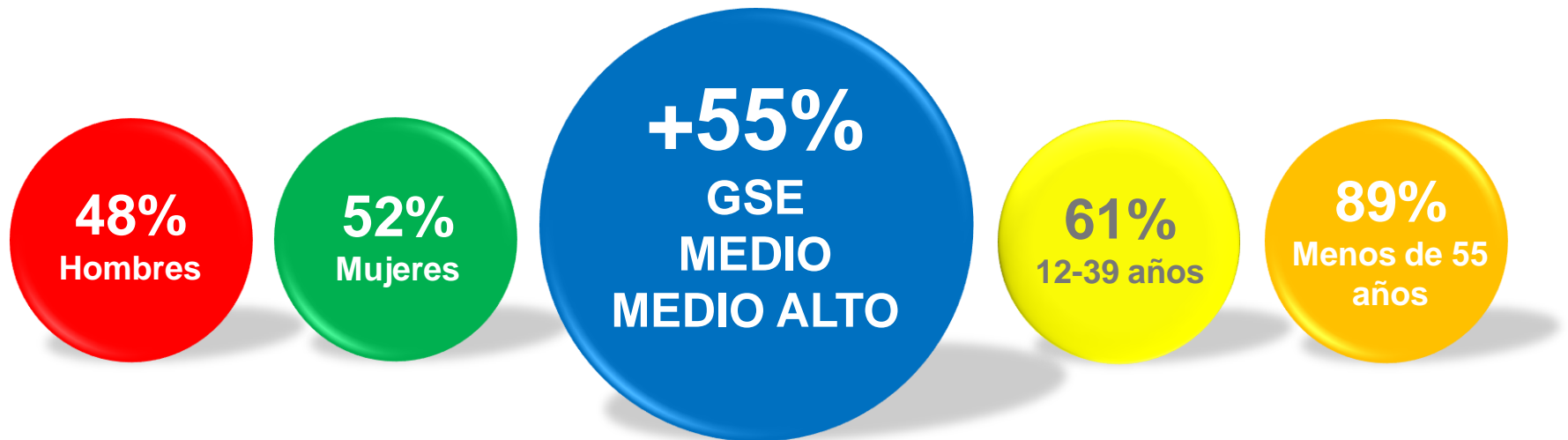
[www.metroquil.ec](http://www.metroquil.ec)

The screenshot shows the Metrohoy website interface. At the top, there is a search bar and navigation links for 'Edición Impresa', 'Suscribirse por email', and 'RSS'. Below the search bar are menu items: 'Crónica', 'Espectáculos', 'Deportes', 'Mundo', 'Economía y Empleo', 'Especiales', and 'Opinando'. The main content area features a large article titled 'Se prepara fuerte para volver a dar en el blanco' with a sub-header 'Deportes' and a photo of a woman archery. To the right, there is a 'Edición Impresa' section with a thumbnail for 'El dictamen no gustó a los Emme'. Below the main article, there are sections for 'Noticias' and 'Más Noticias' with various headlines. A 'Recientes' sidebar on the right lists recent articles. At the bottom, there is a 'Publicidad' section.

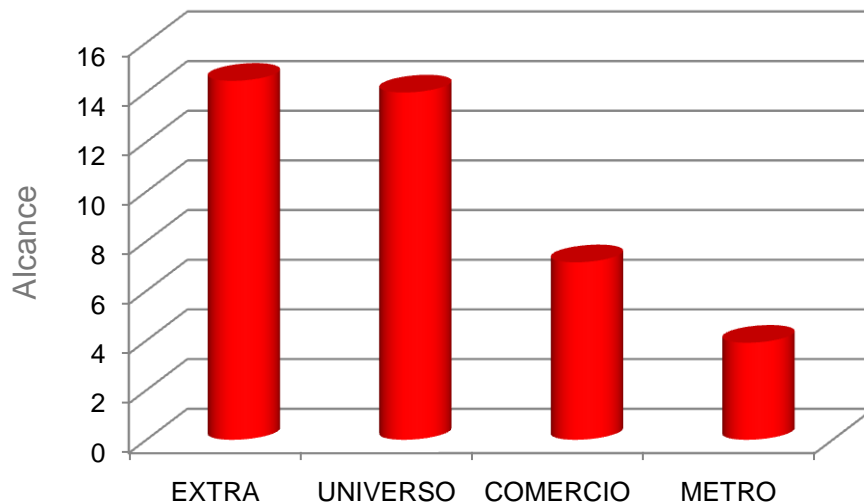
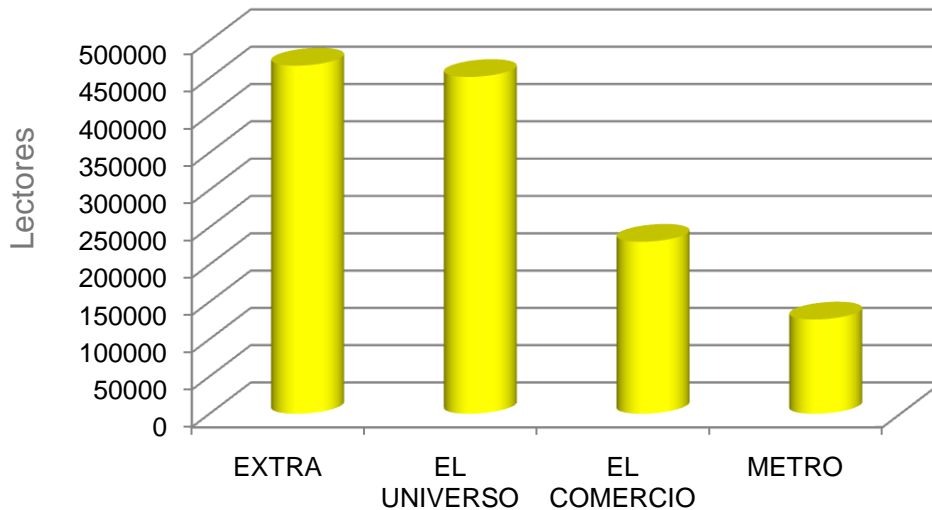
The screenshot shows the Metroquil website interface. At the top, there is a search bar and navigation links for 'Edición Impresa', 'Suscribirse por email', and 'RSS'. Below the search bar are menu items: 'Opinando', 'Especiales', 'Crónica', 'Mundo', 'Economía y Empleo', 'Deportes', and 'Cine y Tv'. The main content area features a large article titled 'Buscarán completar la recuperación' with a sub-header 'Deportes' and a photo of soccer players. To the right, there is a 'Edición Impresa' section with a thumbnail for 'Se instalan camas hasta en pasillos'. Below the main article, there are sections for 'Noticias' and 'Más Noticias' with various headlines. A 'Recientes' sidebar on the right lists recent articles. At the bottom, there is a 'Publicidad' section.

# ¿QUIEN NOS LEE?

Nuestros lectores pertenecen mayoritariamente al nivel socio económico medio y alto, personas económicamente activas, con capacidad y decisión de compra.



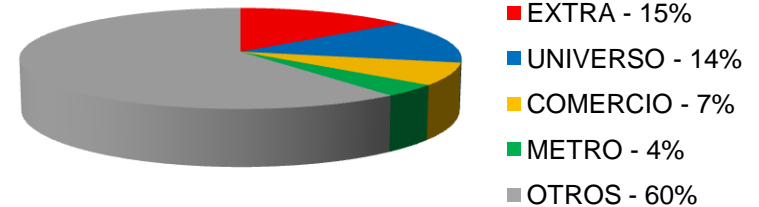
# LECTORIA



Fuente: KMR, 2009

METRO se encuentra entre los primeros diarios del país en lectoría y alcance.

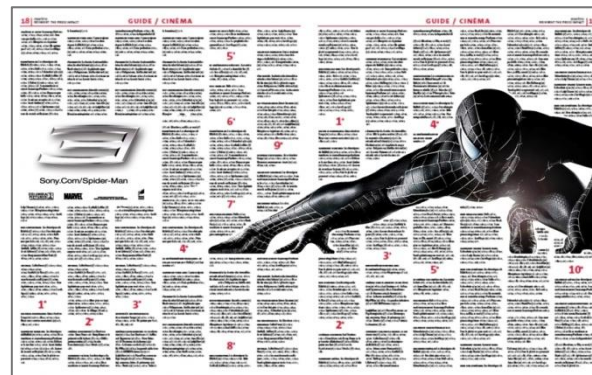
## Participación Audiencia



Circula únicamente en las ciudades de Quito y Guayaquil.

# MARKETING DIFERENTE ¿PORQUE NO?

Con METRO los anunciantes se atreven a hacer un marketing diferente, somos pioneros en propuestas de espacios publicitarios creativos y activaciones BTL.



# ACTIVACIONES EN CALLE

Debido a nuestro dinámico sistema de distribución, tenemos la capacidad de sectorizar y escoger el target que nuestro cliente desea.





# PROYECTOS ESPECIALES

METRO, al ser un **diario comunitario** de amplio espectro, tiene como principal objetivo la **integración de los grupos sociales** en las ciudades que sirve, la interacción de los mismos y la creación de **relaciones positivas** desarrollando grandes **eventos masivos** y de responsabilidad social.

Especial destaque merece el mayor evento masivo que se realiza en Quito: **El Concurso de Años Viejos METROHOY** (monigotes gigantes), la mayor fiesta de fin de año, que convoca a más de **1'000.000 de personas** el último día del año, que se juntan en la popular Avenida Amazonas de Quito. Durante más de siete horas el evento, organizado por METROHOY desde hace 7 años, paraliza a la ciudad con su encanto y demostración de **humor y folclore**.



# COMPROMISO CON LA SOCIEDAD

En el reciente terremoto que devastó Haití, junto con HOY, el diario madre del grupo, se organizó el envío de vituallas para los damnificados. La respuesta de la sociedad y de la empresa privada fue inmensa:

**Ayuda  
Inmediata**

**55**  
Toneladas  
de donaciones

**6**  
Aviones  
cargueros

**+30**  
Empresas  
participantes



**GRACIAS**